



urbanpromo

PROGETTI PER IL PAESE



**CITTÀ**

A hand holding a small flower against a red background with a white abstract shape.

# ***DAL PEBA ALLE POLITICHE INTEGRATE***

**CRISTINA BELLINGERI**

*Disability Manager*

*Comune di Genova*

**MATTEO PARODI**

*Coordinatore P.E.B.A.*

*Comune di Genova*

## ***Dal PEBA alle politiche integrate***

Genova è il più grande Comune metropolitano della regione Liguria, conta circa 550.000 abitanti. Il suo porto è il più esteso d'Italia e rappresenta uno degli accessi principali all'Europa. Genova affonda le sue radici nella storia, fondamentale è il suo ruolo dall'anno 1000 d.c. all'intero mediterraneo. il centro storico in città è molto ampio ed interessante, caratterizzato dai sui «Caruggi», strette vie che attraversano il fitto abitato e che donano caratteristiche uniche alla città.



Il territorio del Comune presenta una orografia molto complessa, sviluppandosi dalla quota del mare sino agli oltre 1000 metri dei rilievi retrostanti l'abitato, trattare il tema dell'accessibilità cittadina si è rivelata quindi una sfida molto complessa ma una necessità improrogabile.

# Dal PEBA alle politiche integrate

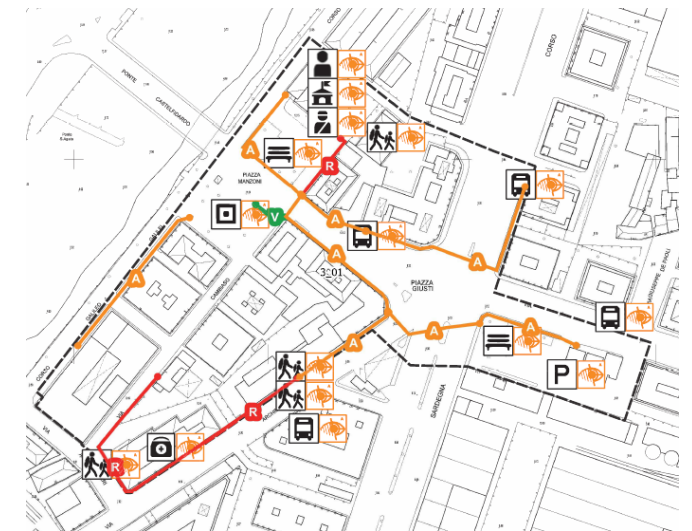
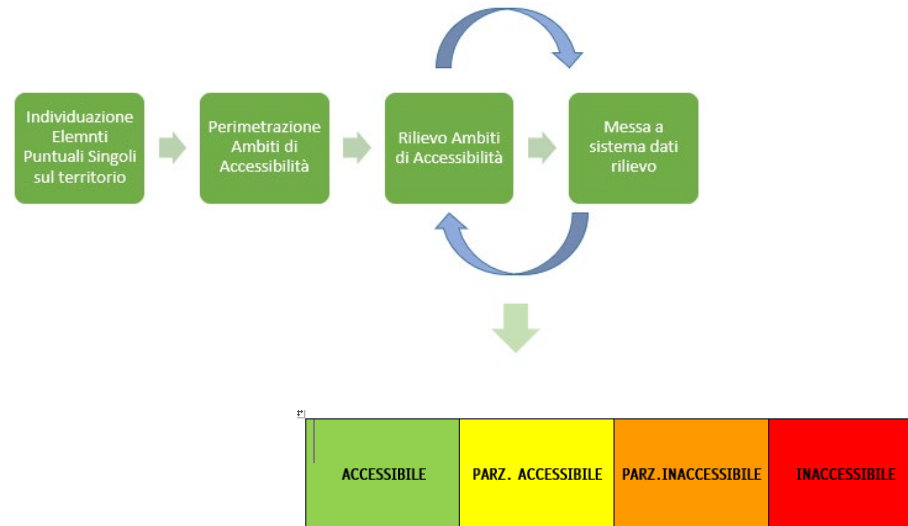
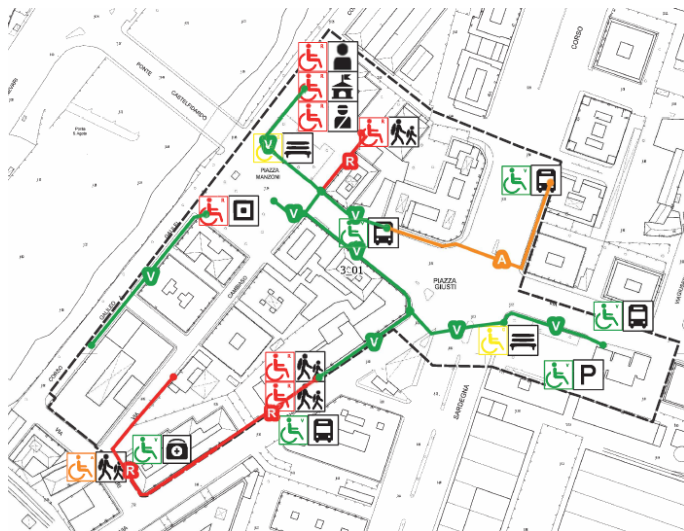
All'interno del Geoportale del Comune di Genova ha avuto inizio la **campagna di raccolta** dei dati utili alla stesura del P.E.B.A.

Partendo dalla consapevolezza che tutte le funzioni preliminarmente individuate sono parimente importanti, il lavoro è stato organizzato sul concetto di unità minima funzionale e sulle sue aggregazioni in sistemi territoriali complessi, nello specifico si sono identificati gli **Elementi puntuali**, gli **Ambiti di Accessibilità** e le **Aree minime di Censimento**.

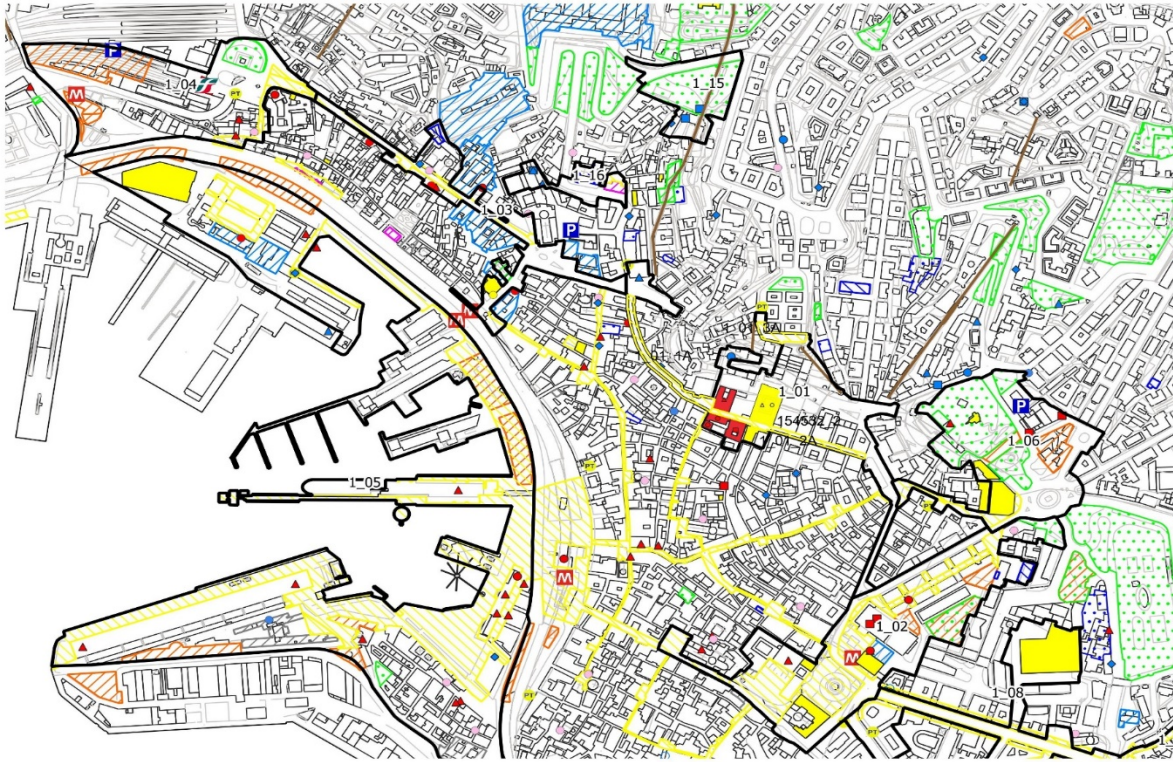


# Dal PEBA alle politiche integrate

L'analisi dei dati raccolti, opportunamente rielaborati, ha reso possibile la **restituzione dinamica** del livello di accessibilità dei vari elementi appartenenti a ciascuna delle diverse categorie indagate, successivamente l'informatizzazione ha reso i dati consultabili, scaricabili e implementabili, consentendo la rapida individuazione delle criticità, permettendo di **pianificare gli interventi in maniera organica** ottimizzando le risorse e i tempi.



# Dal PEBA alle politiche integrate



Estratti cartografici - Ambito di Accessibilità Municipio Centro Storico



## IL CASO CENTRO STORICO

A causa delle sue peculiarità, il centro storico della città è stato inizialmente stralciato dal piano, per questa parte di città è stato infatti necessario elaborare una **diversa strategia** di lavoro.

*Il cambio di strategia ha significato generalmente l'inversione della prospettiva utilizzata per resto del Piano, invece di domandarsi dove fossero le funzioni essenziali e quali fossero le loro criticità da risolvere, nel caso del centro antico la domanda da porsi è diventata: «quali sono i percorsi e gli edifici accessibili? Come si possono connettere?»*

*A seguito dalla domanda sono nati i 5 itinerari tematici: Cultura; Tempo libero; Commercio; Istruzione ed «Altri Percorsi» che mettono a sistema tutti i dati relativi all'accessibilità e a ciò che ne deriva per la vita delle persone, siano essi cittadini di Genova che turisti in visita.*

## ***Dal PEBA alle politiche integrate***

---

Il Piano Triennale per l'Informatica nella Pubblica Amministrazione predisposto da AgID è stato definito sulla base di un insieme di principi guida tra i quali riveste un ruolo prioritario la disponibilità e l'apertura di DATI prodotti dalle pubbliche amministrazioni e considerati come "bene comune" da mettere a disposizione in forma aperta e interoperabile.



In quest'ottica è stata sviluppata **l'informatizzazione** di tutto il progetto, costruendo una banca dati georiferita nel database geografico dell'Ente che ha portato al risultato di pubblicare i dati nel catalogo degli **opendata** per rendere ancor più smart il progetto.

La **banca dati geografica o Geodatabase** è costituita da un insieme di dati (spaziali e non), fra loro correlati, ottimizzati per archiviare e interrogare i dati correlati ad oggetti nello spazio (punti, linee e aree) con funzionalità necessarie per processare i dati spaziali.

Lo scopo è quello di poter gestire un quantitativo ingente di informazioni provenienti da diverse discipline e di integrare tali dati in modo oggettivo e dinamico

# ***Dal PEBA alle politiche integrate***

## **AMBITI DI INTERVENTO**

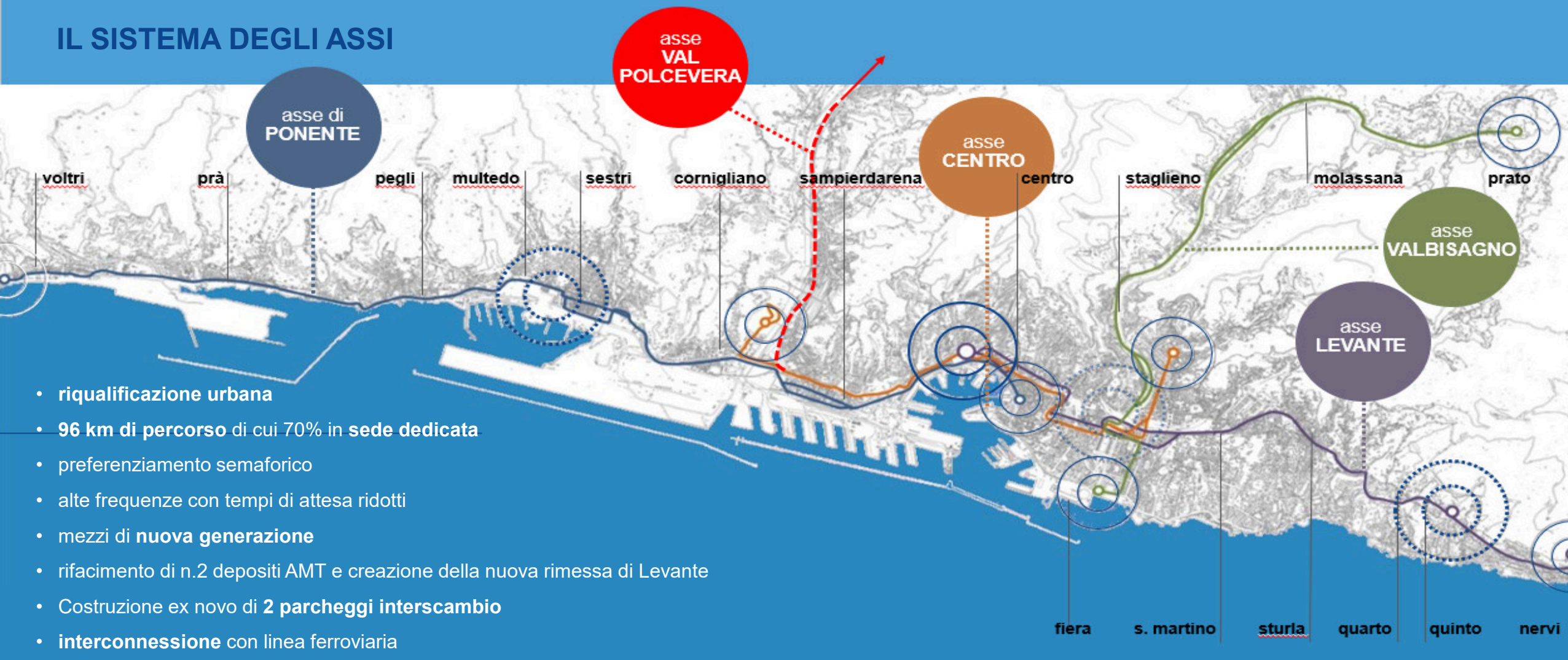
- 1 → ACCESSIBILITÀ AI TRASPORTI E ALLE INFRASTRUTTURE**
- 2 → ACCESSIBILITÀ ALL'AMBIENTE COSTRUITO E AGLI SPAZI PUBBLICI**
- 3 → ACCESSIBILITÀ ALL'INFORMAZIONE E ALLA COMUNICAZIONE**
- 4 → ACCESSIBILITÀ A STRUTTURE E SERVIZI PUBBLICI**





# Dal PEBA alle politiche integrate

## IL SISTEMA DEGLI ASSI



- riqualificazione urbana
- 96 km di percorso di cui 70% in sede dedicata
- preferenziamento semaforico
- alte frequenze con tempi di attesa ridotti
- mezzi di nuova generazione
- rifacimento di n.2 depositi AMT e creazione della nuova rimessa di Levante
- Costruzione ex novo di 2 parcheggi interscambio
- interconnessione con linea ferroviaria

# Dal PEBA alle politiche integrate

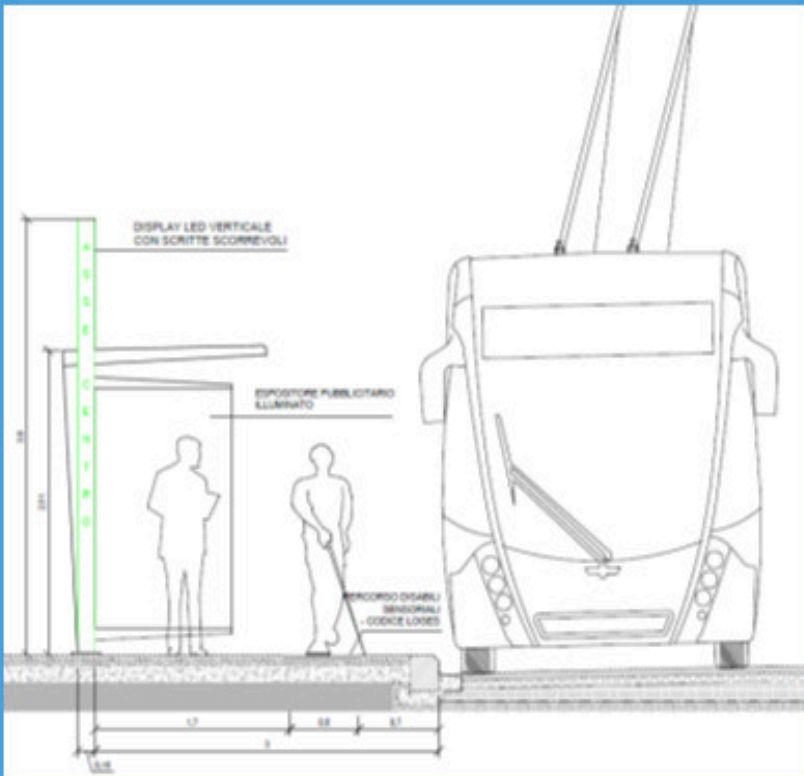
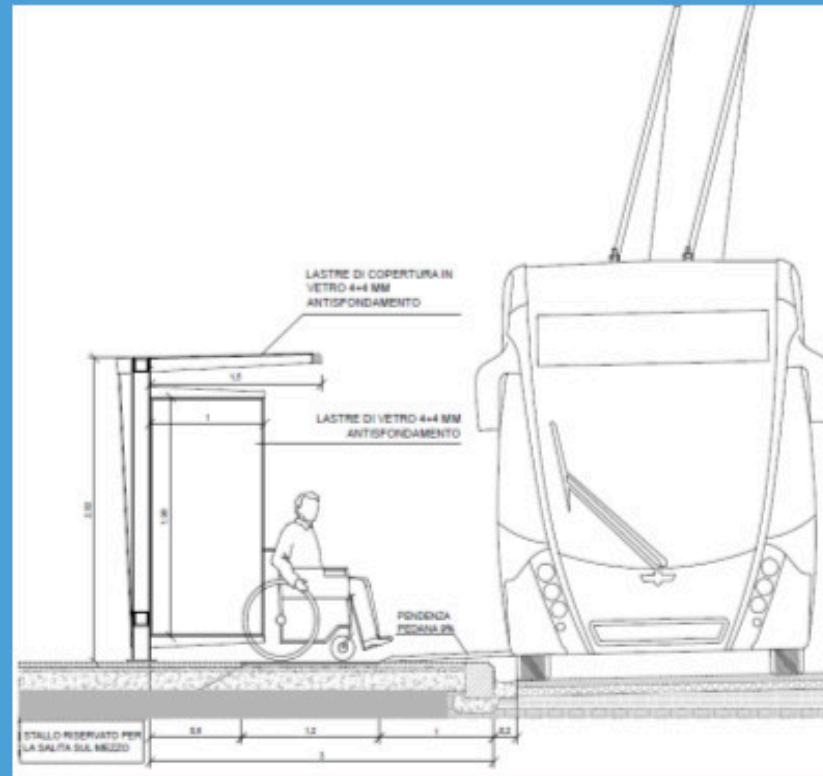
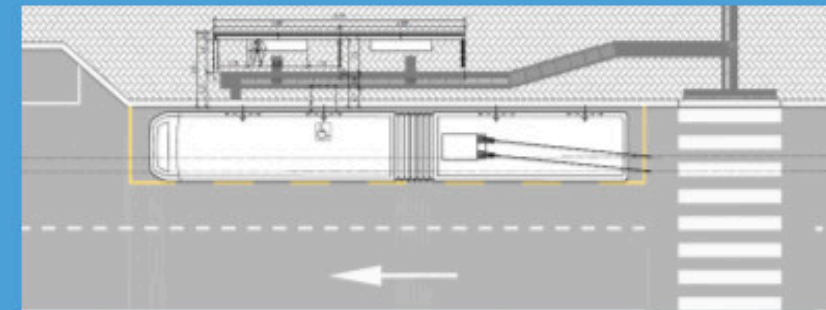
## ACCESSIBILITA'

Il tema dell'accessibilità è stato sviluppato in ottemperanza alle normative ed al nuovo P.E.B.A. (piano per l'eliminazione delle barriere architettoniche) del Comune di Genova.

L'accessibilità al veicolo TPL sarà garantita mediante rampa ad estrazione manuale o motorizzata.

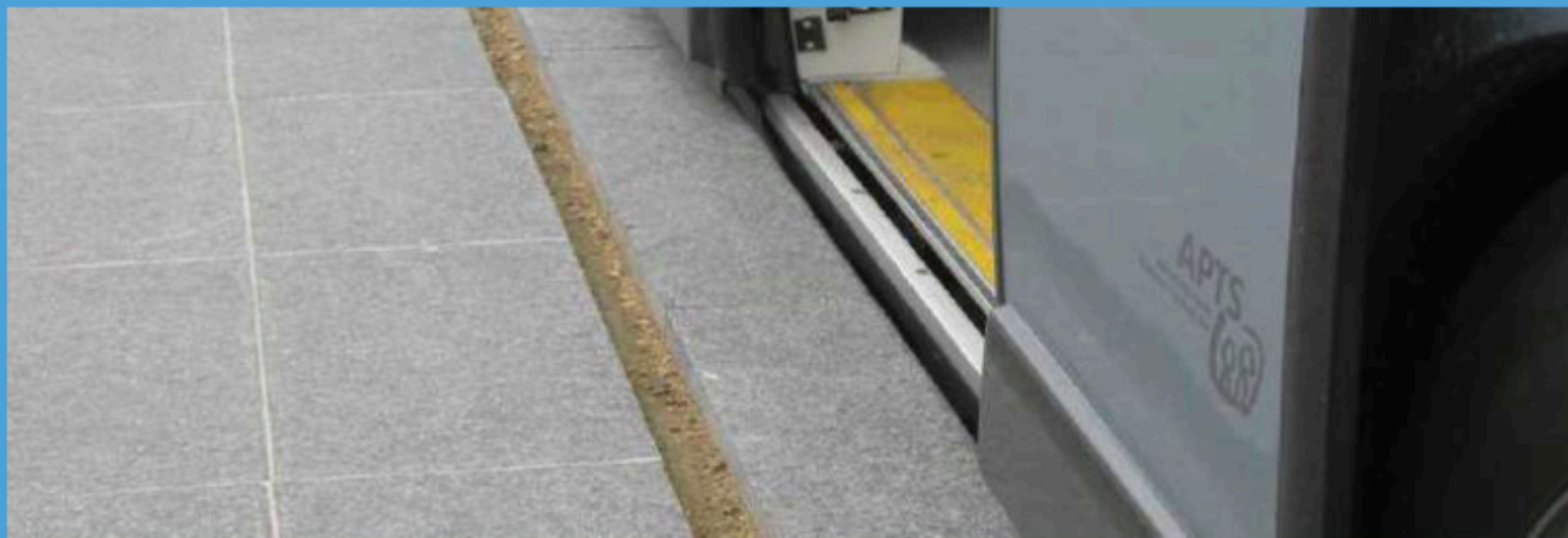
Le fermate avranno geometria tale da consentire le manovre per l'accesso.

Le pendenze massime dei percorsi non supereranno l'8%.

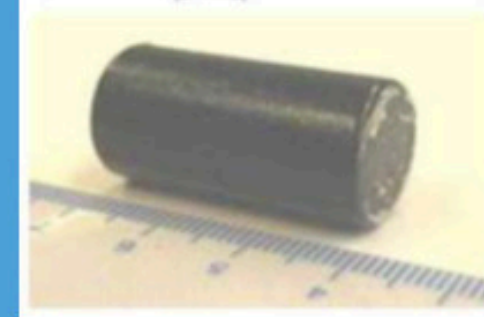
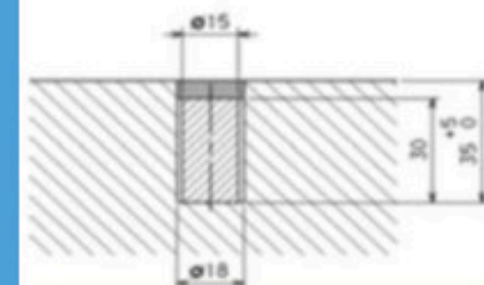


## *Dal PEBA alle politiche integrate*

Il veicolo è dotato di un **sistema di guida automatico e di accostamento di precisione** alla banchina da usare su vie di corsa specificatamente preparate a tale scopo. Con il sistema di guida magnetica, il conducente non ha bisogno di usare il volante che si muoverà da solo. In presenza di ostacoli o di cattivo funzionamento, il conducente potrà passare alla guida manuale semplicemente impugnando il volante.



L'accostamento automatico alla banchina è una risposta importante al tema della massima accessibilità dei passeggeri, utile a tutti per accedere in modo più comodo e rapido e in particolare alle persone con disabilità. Novità tecnologiche anche per la disabilità sensoriale.



# *Dal PEBA alle politiche integrate*

## PEOPLE MOVER AEROPORTO / PARCO SCIENTIFICO ERZELLI



## SKYMETRO-VALBISAGNO

